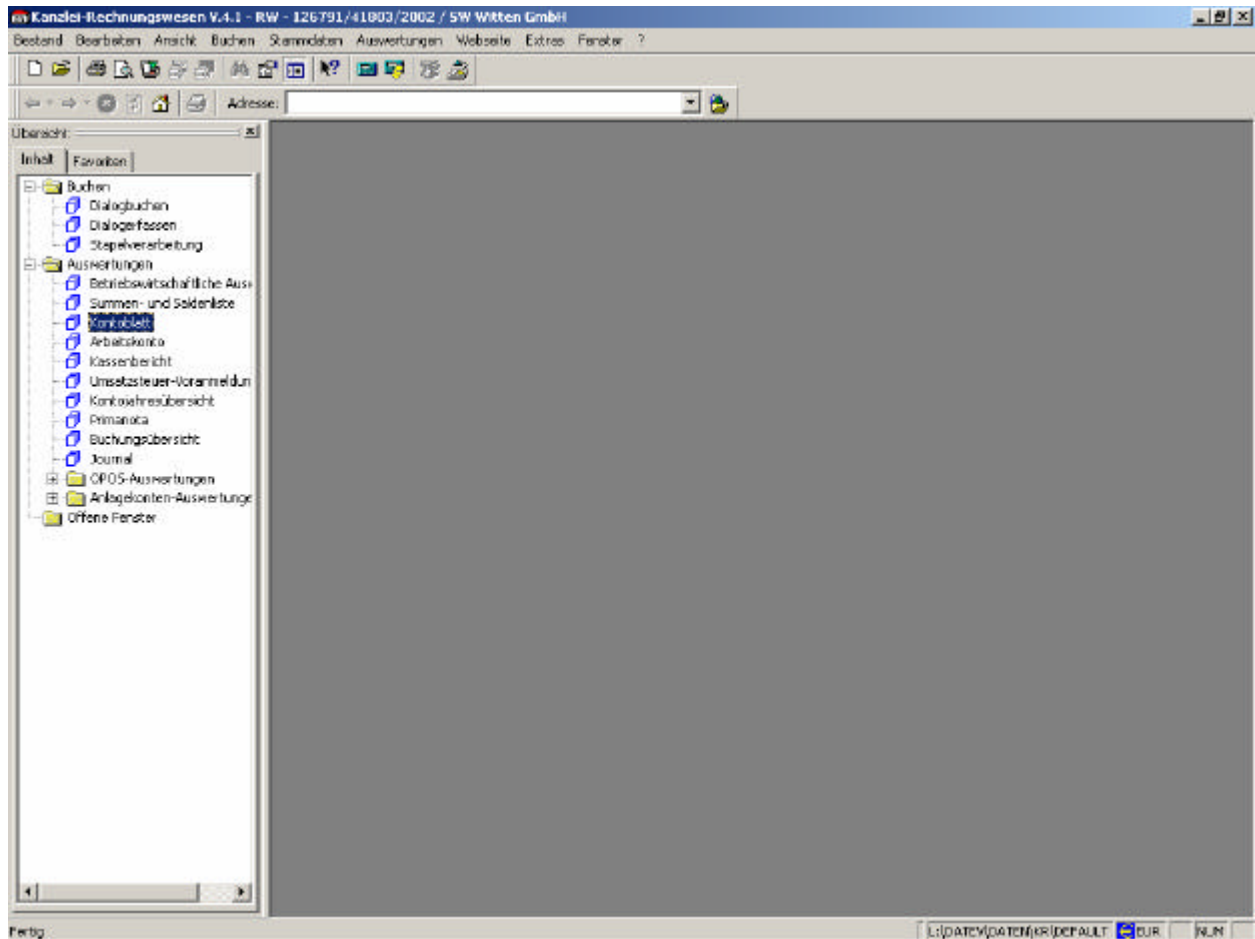


Hinweise zum exportieren von Buchhaltungsdaten aus DATEV – Kanzleirechnungswesen oder Rechnungswesen für den Leistungsverbund für zwecke der simulieren Betriebsprüfung

Nach dem öffnen des gewünschten Datenbestandes in KaReWe oder PC-Rewe, wählen Sie bitte unter den Menüpunkt Auswertungen in der Explorerleiste die Rubrik Kontoblatt durch Doppelklick.

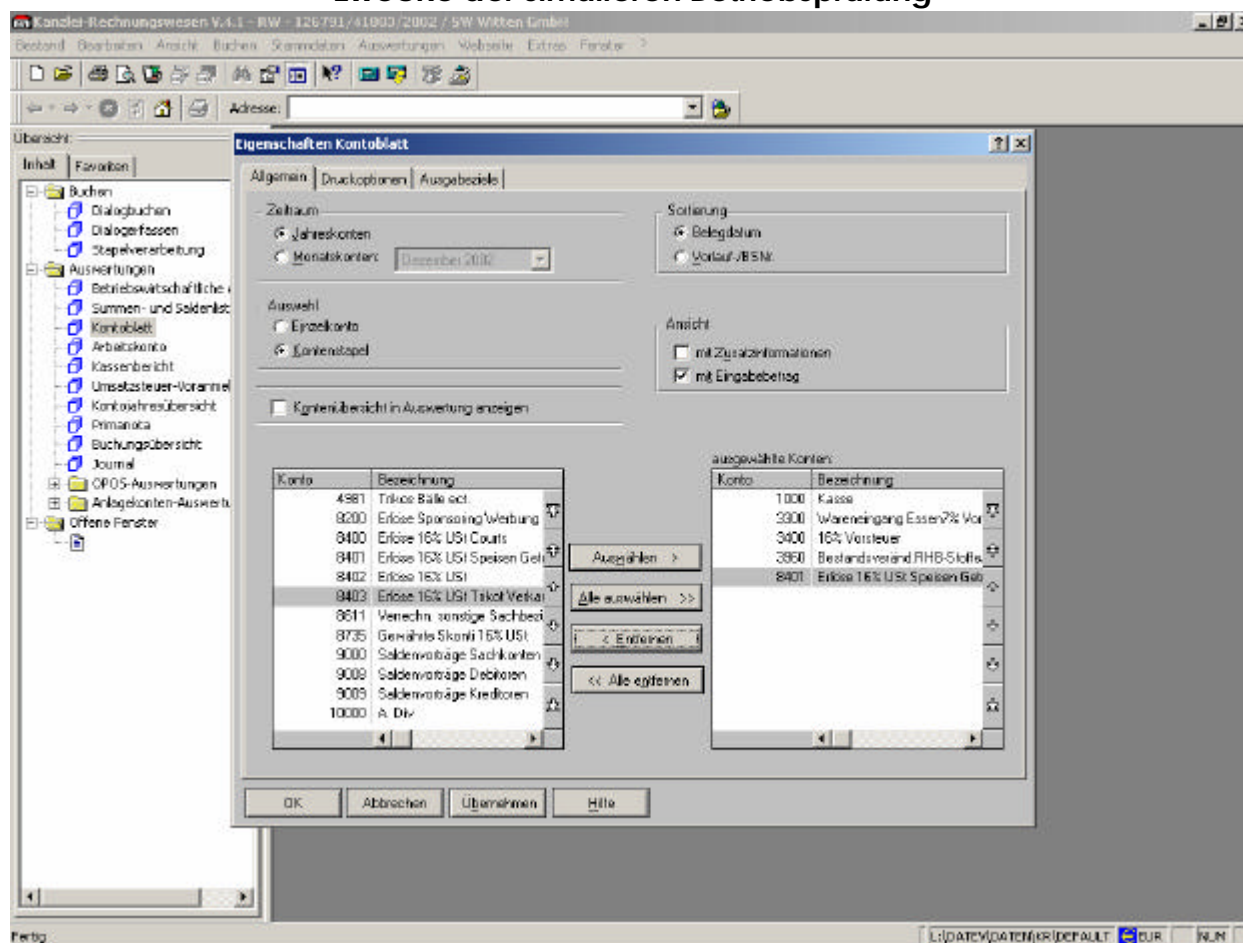


In dem sich dann öffnenden Auswahlfenster wählen Sie auf der Registerkarte „Allgemein“ die Einstellungen Jahreskonto, Belegdatum, Kontenstapel, mit Eingabebetrag, sowie die für die Analyse notwendigen Konten:

- Kasse
- Wareneingang 7%
- Wareneingang 16%
- Bestandsveränderungen
- Erlöse aus Speisen und Getränken 16%
- Erlöse 7%

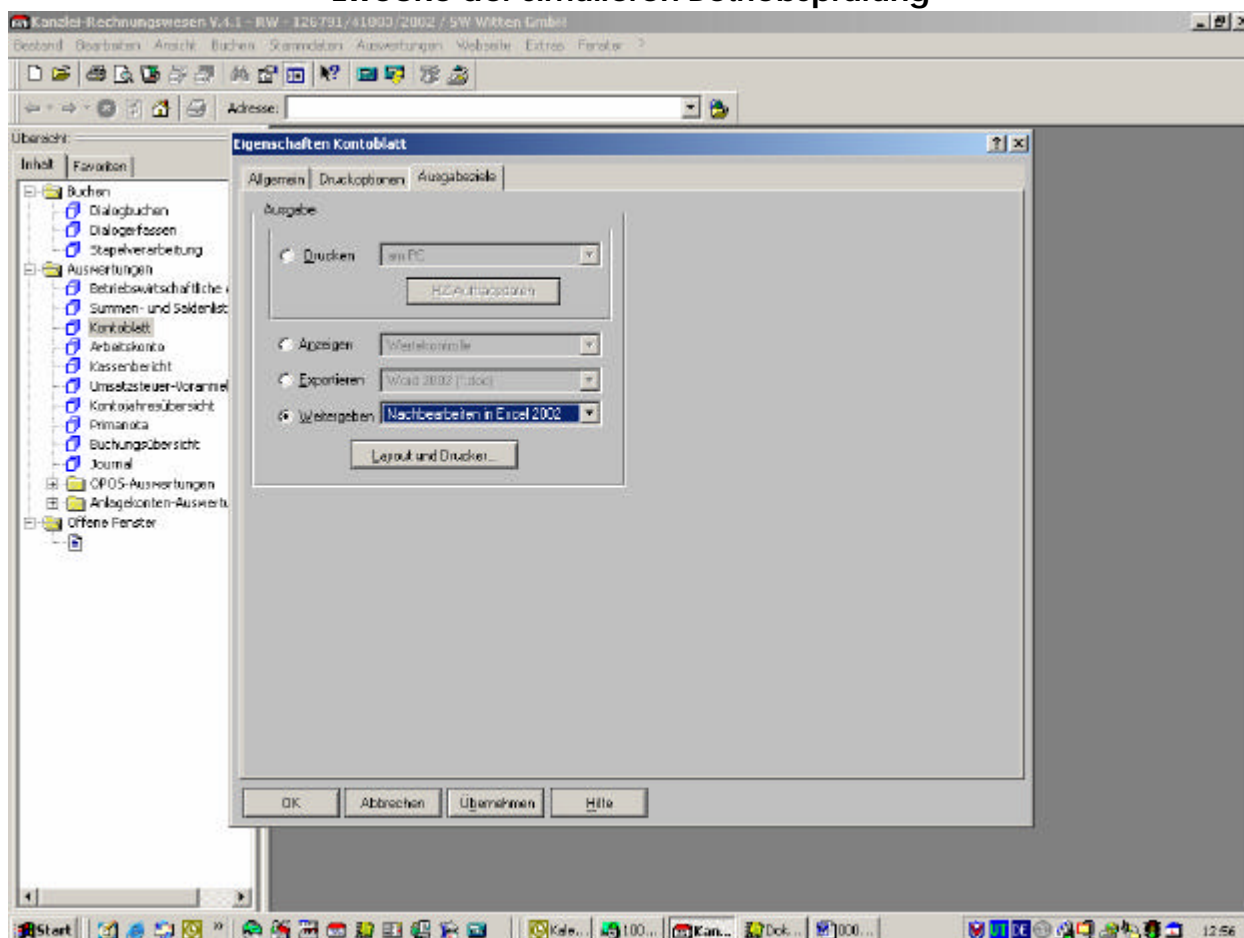
Die Kontonummern hängen von dem jeweils zugrunde liegenden Kontenrahmen ab.

Hinweise zum exportieren von Buchhaltungsdaten aus DATEV – Kanzleirechnungswesen oder Rechnungswesen für den Leistungsverbund für zwecke der simulieren Betriebsprüfung



Wechseln Sie sodann auf die Registerkarte „Ausgabebeziele“ und wählen Sie die Option Weitergeben und in der aktiven Klappleiste „nachbearbeiten in Exel 2002“.

Hinweise zum exportieren von Buchhaltungsdaten aus DATEV – Kanzleirechnungswesen oder Rechnungswesen für den Leistungsverbund für zwecke der simulieren Betriebsprüfung



Sobald Sie diese Auswahl mit OK bestätigen, exportiert KaReWe bzw. PC-Rewe die Buchungssätze dieser Konten nach Exel und öffnet eine entsprechende Exel-Arbeitsmappe. Bitte speichern Sie diese unter einem aussagekräftigen Namen, der Hinweise auf das Jahr, den Betrieb und die Auswahl der Daten gibt.